

☆全物件☆ 耐震+制震の家 制震装置SAFE365標準装備 安心新築分譲住宅♪ ★駐車場2台可★ すまい給付金最大30万円お受取できます♪

小中野8丁目

2388 万円

新井田石動木平

1,840 万円

尻内町字前河原

2288 万円



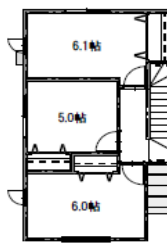
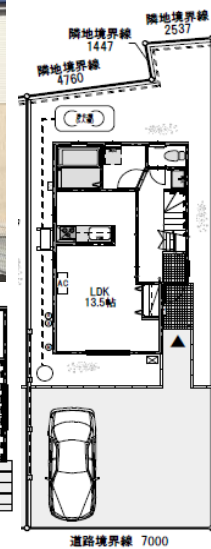
【学区】 小中野小学校650m
小中野中学校1,200m
【アクセス】 JR八戸線「陸奥湊」徒歩10分



●八戸市小中野8丁目12-2 ●用途/商業地域 ●地目/宅地 ●都市計画/市街化区域 ●土地面積/51.6坪 ●建物面積/30.6坪 ●構造/木造2階建て ●2019.4完成 ●取引形態/仲介



【学区】新井田小学校1,900m 大館中学校1,900m
【アクセス】八戸市営バス「旭ヶ丘西口」徒歩6分



●八戸市新井田石動木平42-57 ●用途/第1種低層住宅専用地域 ●地目/宅地 ●都市計画/市街化区域 ●土地面積/55.9坪 ●建物面積30.3坪 ●構造/木造2階建て ●2018.12完成済 ●取引形態/仲介



【学区】 西園小学校1,000m
三条中学校2,400m
【アクセス】 八戸市営&南部バス
「青龍寺」徒歩6分



●八戸市大字尻内町字前河原3-7 ●用途/第2種中高層住宅専用地域 ●地目/宅地 ●都市計画/市街化区域 ●土地面積/62.3坪 ●建物面積29.6坪 ●構造/木造2階建て ●2019.4完成 ●取引形態/仲介

★新築物件ぞくぞくと建設中です
お気軽にお問い合わせ下さい。

0178-70-5720



送迎のご案内いたします
なんとなく見たい



ローンの手続きもお手伝いします。
聞くだけでもなんないと〜♪