

六戸小学校近く
新築建売 あと2棟!!

6月の毎週土日、現地説明販売会!!

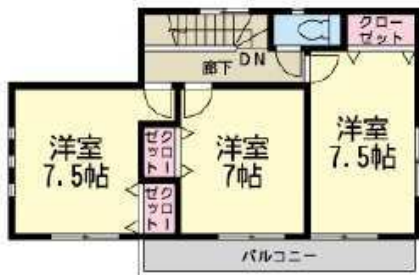
開催時間→am10:00~pm5:00

※お気軽に直接現地までおいで下さい!!
※平日ご見学希望の方は、事前にお電話ください!!

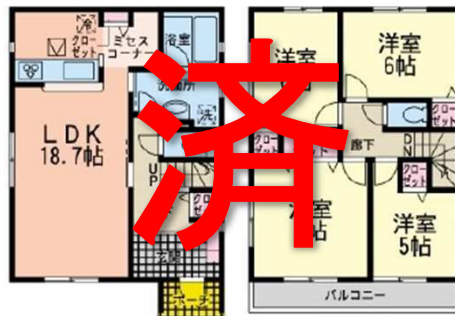
1号棟→1,788万



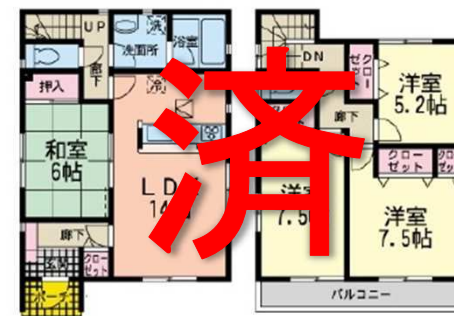
2号棟→1,888万



3号棟



4号棟



済済

LED照明器具
リビングエアコン
カーテンレール
付いてます!

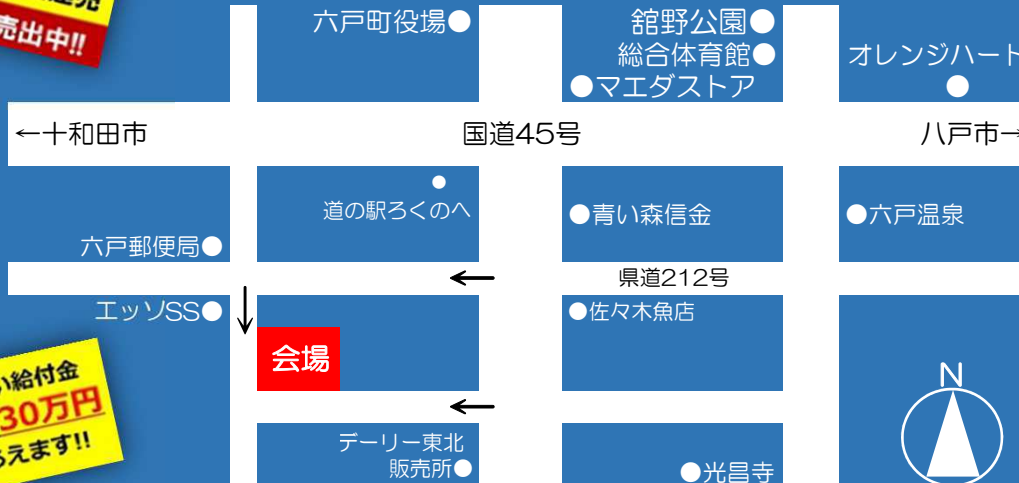


物件概要

- 所在/六戸町犬落瀬明土10-8の一部
- 構造/木造2階建て ■間取り/4LDK
- 土地面積/ 143.43㎡~327.18㎡
- 建物面積/ 98.01㎡~102.06㎡
- 完成/平成30年3月
- 接道状況/南側幅員4.0m公道
- 総戸数/4戸 ■今回販売戸数/2戸
- 排水/下水道
- 駐車場/2台分アスファルト舗装済
- 建物仕様/電子キー・浴室乾燥機・TVモニターホン・温水洗浄便座
- IHキッチンヒーター・エコキュート
- 制振ダンパー搭載住宅
- フラット35S金利Bタイプ利用可
- 取引態様/仲介

ON SALE
耐震・制震
新築建売
売出中!!

会場案内図【カーナビ：六戸町大字犬落瀬字明土12-4付近】



すまい給付金
最大30万円
もらえます!!

ローン返済例

借入金1,788万円/40年返済/金利0.65%
毎月払い 42,312円
ボーナス払い 無し

SK得得CP実施中!!

SK土地開発

0178-38-5635

〒031-0004 八戸市南類家二丁目27-13
青森県知事免許(1)第3456号